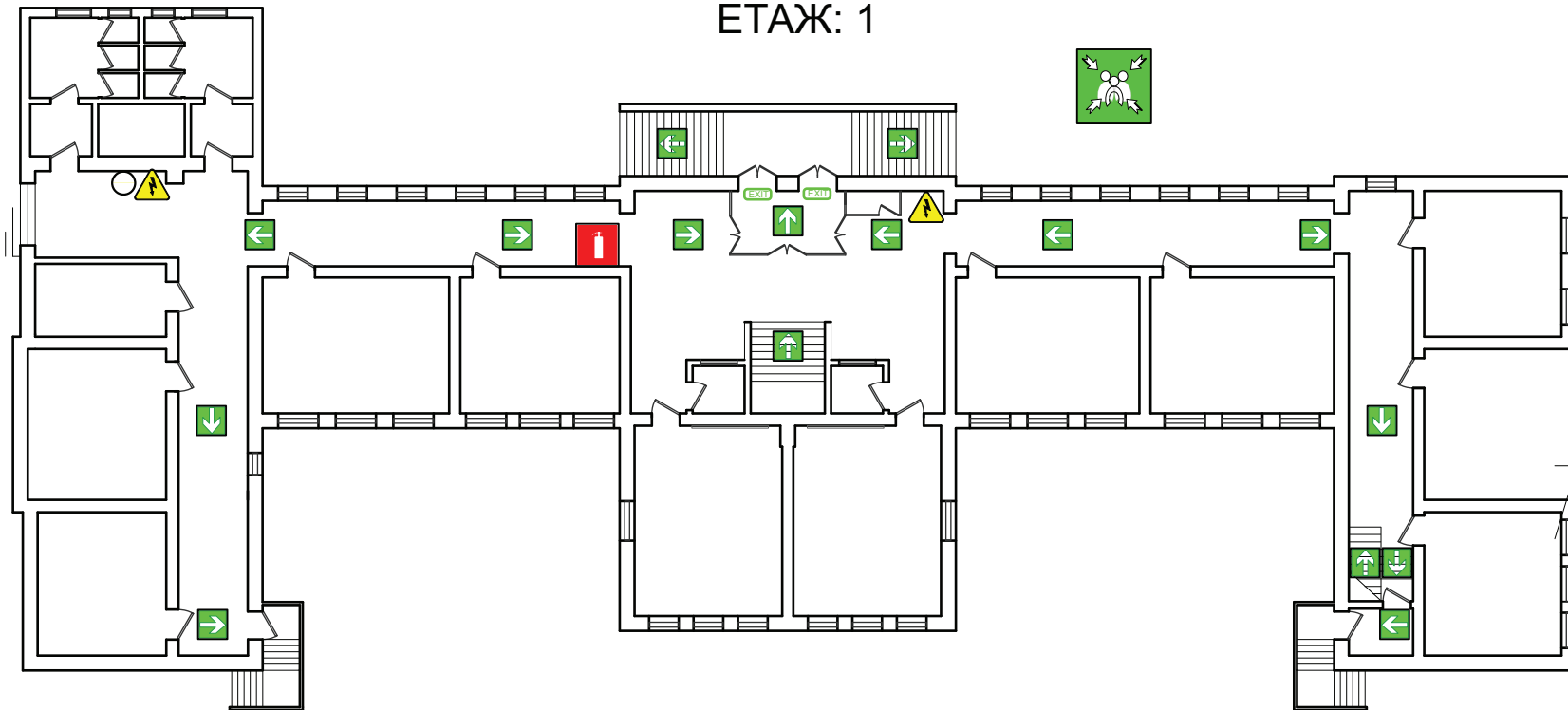


СХЕМА ЗА ЕВАКУАЦИЯ

ПМГ "Васил Левски" гр. Смолян

ЕТАЖ: 1



ПРИ ПОДАДЕН СИГНАЛ ЗА ПОЖАР:

- Евакуирайте се към изходите, посочени в схемата.
- Не се спирайте по пътищата за евакуация.
- Не се връщайте обратно в сградата.
- Застанете на сборния пункт, посочен в схемата .
- Обадете се на тел. 112 и съобщете за пожара, като подадете следната информация:
 - Вашите имена;
 - наименование на точното място на пожара;
 - вид на възникналата опасност и темп на нарастване;
 - има ли застрашени хора.
- Изпълнявайте незабавно и точно разпореденията на учителите и персонала.
- Ако някой от учителите или персонала има възможност, без да поема излишен риск, могат да се гасенена пожарас наличните противопожарни уреди - пожарогасители вътрешни противопожарни кранове.
- Да не се допуска ученици да извършват пожарогасене.
- След евакуацията, извършете проверка на помещенията, в които са евакуирали се деца.

ЛЕГЕНДА







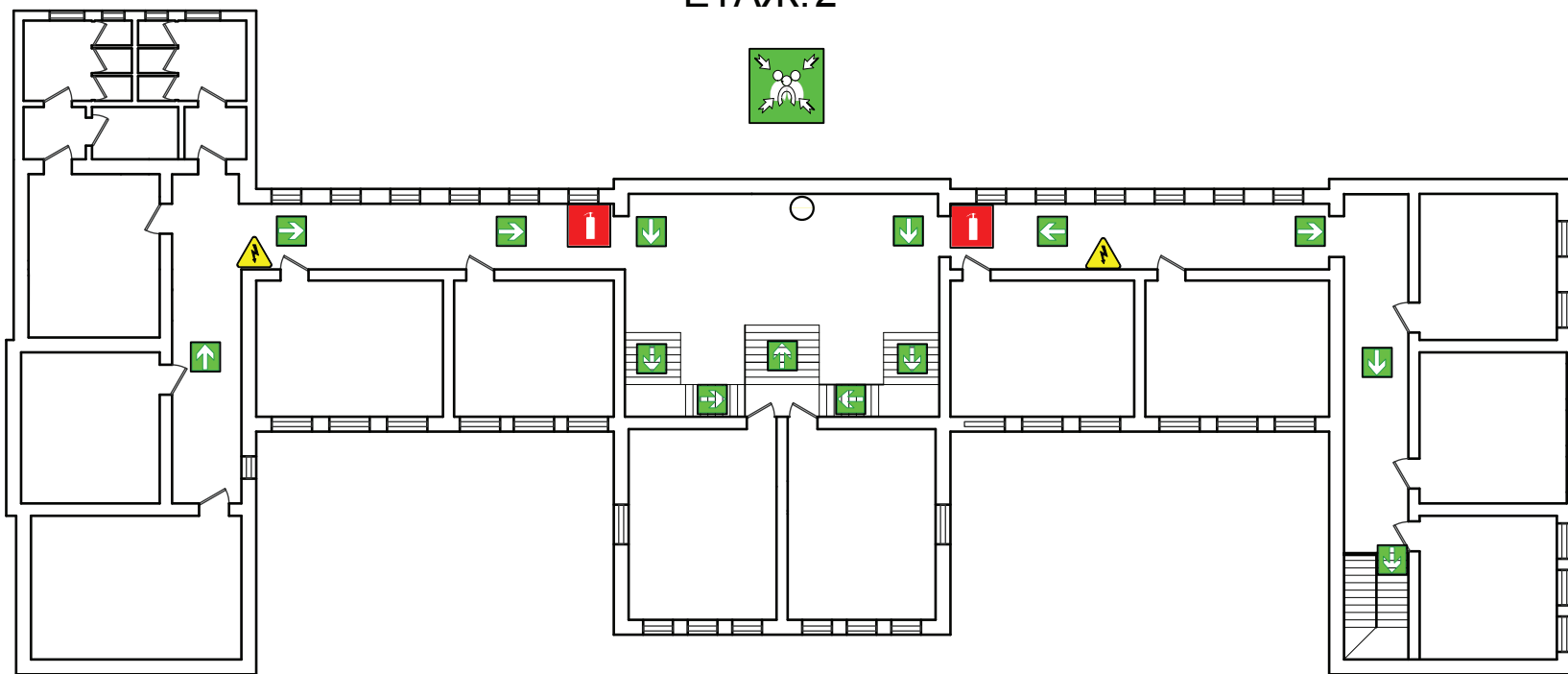
-  ПОЖАРОГАСИТЕЛ
-  ЕЛЕКТРИЧЕСКО ТАБЛО
-  СВЕТЕЩО ТЯЛО "ИЗХОД"
-  ПОСОКА НА ЕВАКУАЦИЯ
-  МЯСТО НА СХЕМАТА
-  СБОРЕН ПУНКТ

СХЕМА ЗА ЕВАКУАЦИЯ

ПМГ "Васил Левски" гр. Смолян

ЕТАЖ: 2



ПРИ ПОДАДЕН СИГНАЛ ЗА ПОЖАР:

- Евакуирайте се към изходите, посочени в схемата.
- Не се спирайте по пътищата за евакуация.
- Не се връщайте обратно в сградата.
- Застанете на сборния пункт, посочен в схемата .
- Обадете се на тел. 112 и съобщете за пожара, като подадете следната информация:
 - Вашите имена;
 - наименование на точното място на пожара;
 - вид на възникналата опасност и темп на нарастване;
 - има ли застрашени хора.
- Изпълнявайте незабавно и точно разпорежданията на учителите и персонала.
- Ако някой от учителите или персонала има възможност, без да поема излишен риск, може да не гасенена пожарас наличните противопожарни уреди - пожарогасители вътрешни противопожарни кранове.
- Да не се допуска ученици да извършват пожарогасене.
- След евакуацията, извършете проверка на помещенията за евакуирани се деца.

ЛЕГЕНДА







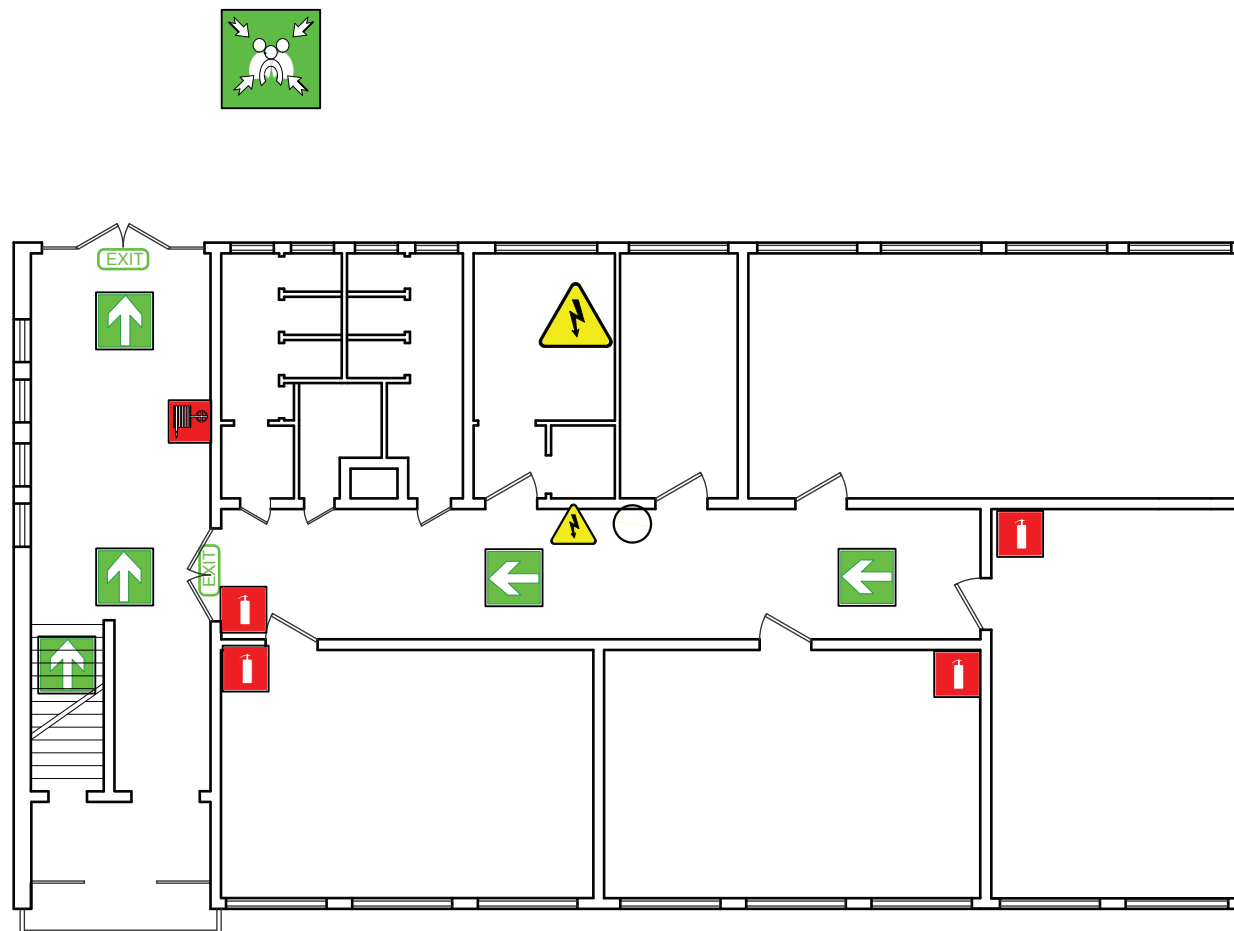
-  ПОЖАРОГАСИТЕЛ
-  ЕЛЕКТРИЧЕСКО ТАБЛО
-  СВЕТЕЩО ТЯЛО "ИЗХОД"
-  ПОСОКА НА ЕВАКУАЦИЯ
-  МЯСТО НА СХЕМАТА
-  СБОРЕН ПУНКТ

СХЕМА ЗА ЕВАКУАЦИЯ

ПМГ "Васил Левски" гр. Смолян

Нов корпус, ЕТАЖ: 1



ПРИ ПОДАДЕН СИГНАЛ ЗА ПОЖАР:

- Евакуирайте се към изходите, посочени в схемата.
- Не се спирайте по пътищата за евакуация.
- Не се връщайте обратно в сградата.
- Застанете на сборния пункт, посочен в схемата .
- Обадете се на тел. 112 и съобщете за пожара, като подадете следната информация:
 - Вашите имена;
 - наименование на точното място на пожара;
 - вид на възникналата опасност и темп на нарастване;
 - има ли застрашени хора.
- Изпълнявайте незабавно и точно разпореденията на учителите и персонала.
- Ако някой от учителите или персонала има възможност, без да поема излишен риск, може да започне гасенена пожарас наличните противопожарни уреди - пожарогасители вътрешнипротивопожарникранове.
- Да не се допуска ученици да извършватпожарогасене.
- След евакуацията, извършете проверка на помещенията занеевакуирали се деца.

ЛЕГЕНДА



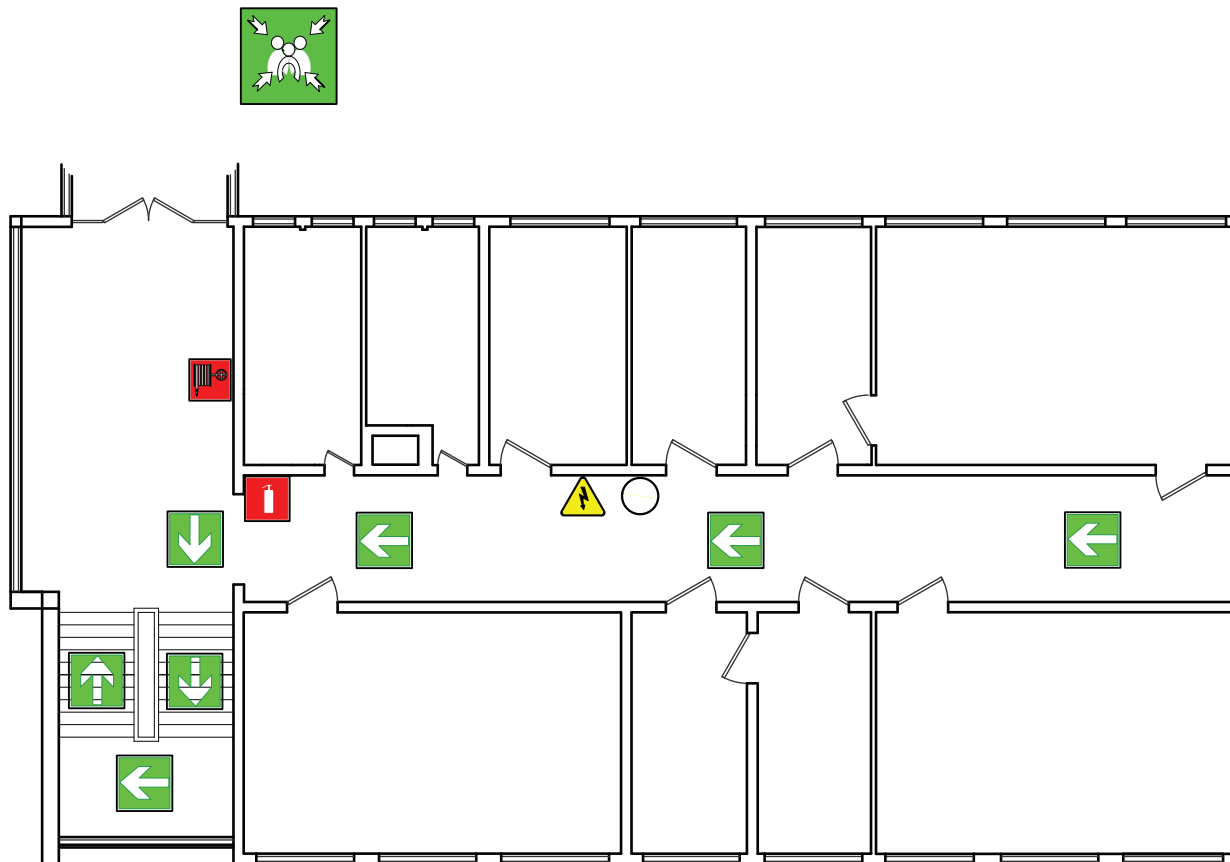
- | | |
|---|----------------------|
|  | ПОЖАРОГАСИТЕЛ |
|  | ПОЖАРЕН КРАН |
|  | ЕЛЕКТРИЧЕСКО ТАБЛО |
|  | СВЕТЕЦО ТЯЛО "ИЗХОД" |
|  | ПОСОКА НА ЕВАКУАЦИЯ |
|  | МЯСТО НА СХЕМАТА |
|  | СБОРЕН ПУНКТ |

СХЕМА ЗА ЕВАКУАЦИЯ ПМГ "Васил Левски" гр. Смолян Нов корпус, ЕТАЖ 2



ПРИ ПОДАДЕН СИГНАЛ ЗА ПОЖАР:

- Евакуирайте се към изходите, посочени в схемата.
- Не се спирайте по пътищата за евакуация.
- Не се връщайте обратно в сградата.
- Застанете на сборния пункт, посочен в схемата .
- Обадете се на тел. 112 и съобщете за пожара, като подадете следната информация:
 - Вашите имена;
 - наименование на точното място на пожара;
 - вид на възникналата опасност и темп на нарастване;
 - има ли застрашени хора.
- Изпълнявайте незабавно и точно разпореденията на учителите и персонала.
- Ако някой от учителите или персонала има възможност, без да поема излишен риск, може да започне гасенена пожарас наличните противопожарни уреди - пожарогасители вътрешнипротивопожарникранове.
- Да не се допуска ученици да извършватпожарога сене.
- След евакуацията, извършете проверка на помещенията занеевакуирали се деца.

ЛЕГЕНДА



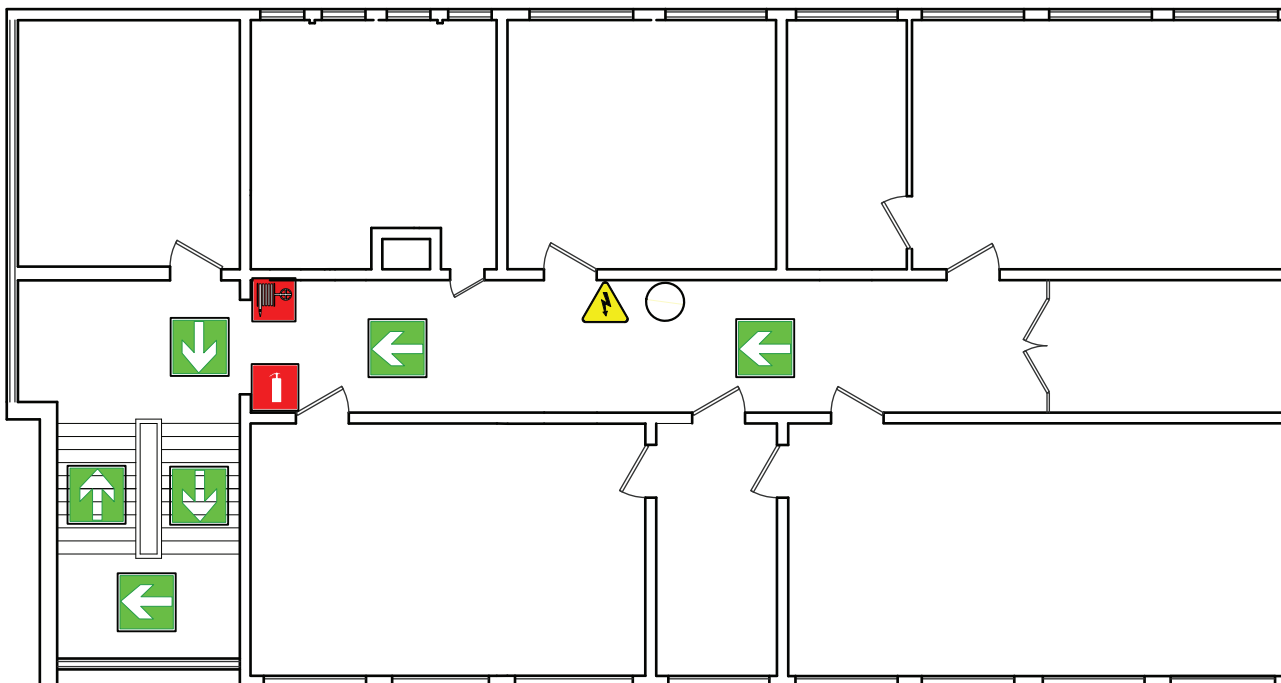
- | | |
|---|----------------------|
|  | ПОЖАРОГАСИТЕЛ |
|  | ПОЖАРЕН КРАН |
|  | ЕЛЕКТРИЧЕСКО ТАБЛО |
|  | СВЕТЕЩО ТЯЛО "ИЗХОД" |
|  | ПОСОКА НА ЕВАКУАЦИЯ |
|  | МЯСТО НА СХЕМАТА |
|  | СБОРЕН ПУНКТ |

СХЕМА ЗА ЕВАКУАЦИЯ

ПМГ "Васил Левски" гр. Смолян

Нов корпус, ЕТАЖ 3



ПРИ ПОДАДЕН СИГНАЛ ЗА ПОЖАР:

- Евакуирайте се към изходите, посочени в схемата.
- Не се спирайте по пътищата за евакуация.
- Не се връщайте обратно в сградата.
- Застанете на сборния пункт, посочен в схемата.
- Обадете се на тел. 112 и съобщете за пожара, като подадете следната информация:
 - Вашите имена;
 - наименование на точното място на пожара;
 - вид на възникналата опасност и темп на нарастване;
 - има ли застрашени хора.
- Изпълнявайте незабавно и точно разпореденията на учителите и персонала.
- Ако някой от учителите или персонала има възможност, без да поема излишен риск, може да започне гасене на пожара с наличните противопожарни уреди - пожарогасители, вътрешни противопожарни кранове.
- Да не се допуска ученици да извършват пожарогасене.
- След евакуацията, извършете проверка на помещението за евакуирани деца.

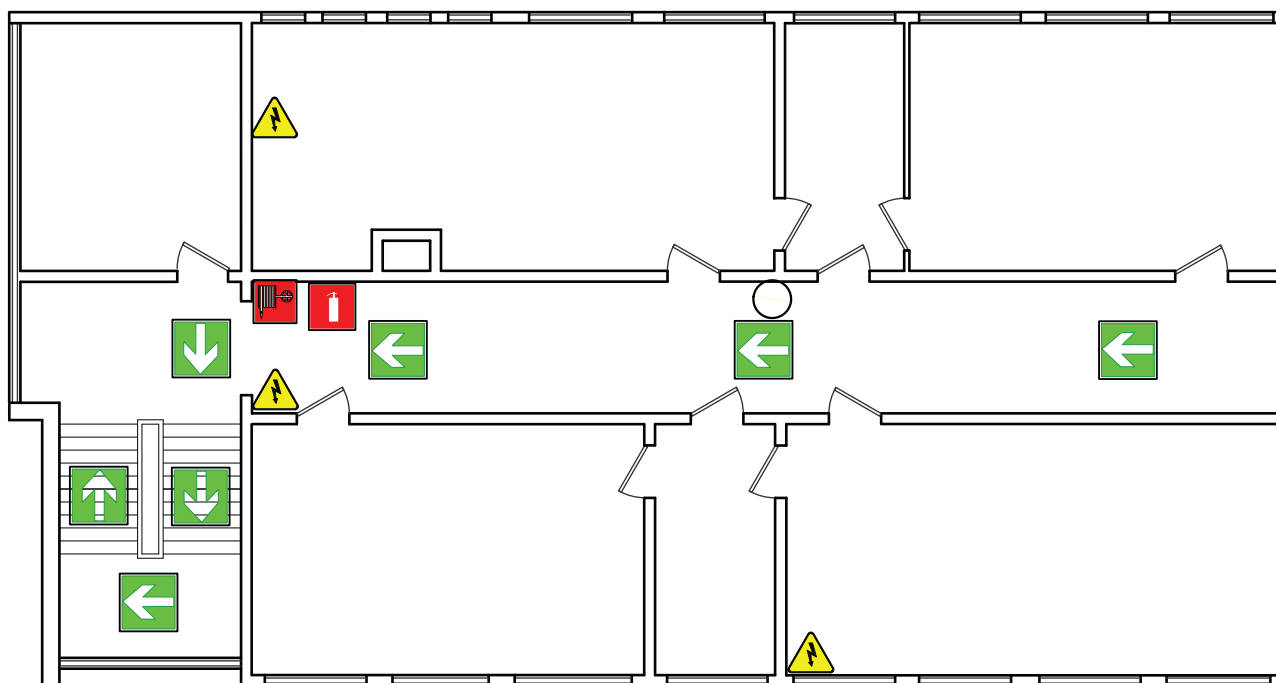
ЛЕГЕНДА

- | | |
|--|----------------------|
| | ПОЖАРОГАСИТЕЛ |
| | ПОЖАРЕН КРАН |
| | ЕЛЕКТРИЧЕСКО ТАБЛО |
| | СВЕТЕЩО ТЯЛО "ИЗХОД" |
| | ПОСОКА НА ЕВАКУАЦИЯ |
| | МЯСТО НА СХЕМАТА |
| | СБОРЕН ПУНКТ |

СХЕМА ЗА ЕВАКУАЦИЯ

ПМГ "Васил Левски," гр. Смолян








Нов корпус, ЕТАЖ:4



ПРИ ПОДАДЕН СИГНАЛ ЗА ПОЖАР:

- Евакуирайте се към изходите, посочени в схемата.
- Не се спирайте по пътищата за евакуация.
- Не се връщайте обратно в сградата.
- Застанете на сборния пункт, посочен в схемата.
- Обадете се на тел. 112 и съобщете за пожара, като подадете следната информация:
 - Вашите имена;
 - наименование на точното място на пожара;
 - вид на възникналата опасност и темп на нарастване;
 - има ли застрашени хора.
- Изпълнявайте незабавно и точно разпореденията на учителите и персонала.
- Ако някой от учителите или персонала има възможност, без да поема излишен риск, може да започне гасене на пожарас наличните противопожарни уреди - пожарогасители вътрешнипротивопожарни кранове.
- Да не се допуска ученици да извършват пожарогасене.
- След евакуацията, извършете проверка на помещенията занеевакуирали се деца.

ЛЕГЕНДА

-  ПОЖАРОГАСИТЕЛ
-  ПОЖАРЕН КРАН
-  ЕЛЕКТРИЧЕСКО ТАБЛО
-  СВЕТЕЩО ТЯЛО "ИЗХОД"
-  ПОСОКА НА ЕВАКУАЦИЯ
-  МЯСТО НА СХЕМАТА
-  СБОРЕН ПУНКТ